

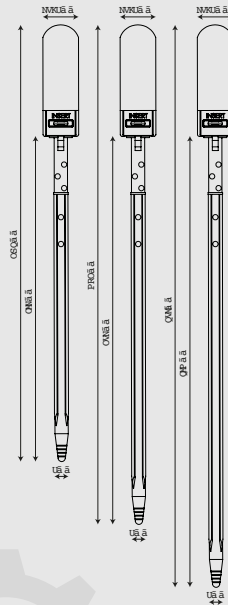
2025

CONTROL **NE**
CATÁLOGO DE PRODUCTOS

QUANTUM 8" 12" Y 16"

- Ideal para aplicaciones en la industria alimentaria.
- No necesita herramientas especiales para colocarse.
- El diseño incluye entre 3 y 5 picos de retención, previenen el giro una vez instalado.
- Ofrece múltiples opciones de fijación, adaptándose a diversas necesidades.
- El inserto metálico proporciona una sujeción firme y confiable.
- La zona de grabado es amplia y permite incluir información detallada.
- Fabricado con un material duradero que no se deforma tras la instalación.
- Resiste sin problemas ambientes con temperaturas extremas (frías o calientes).
- Su estructura está diseñada para evitar cualquier intento de manipulación o apertura.
- Es altamente resistente a combustibles, aceites y grasas.
- Puede ajustarse hasta el tope para mayor seguridad.

COLORES:



Empaque (caja)

Dimensiones: 8": 38X40X21 cm / 12": 53.4X38X21 cm / 16": 54.4X46.8X21 cm / Peso: 8": 4.85kg / 12": 6.1kg / 16": 8.30kg
Piezas: Caja: 1000 pzs. / Bolsa: 100 pzs.

APLICACIONES:

- Bolsas de dinero.
- Sacos.
- Cajas de herramienta.
- Cajas de tráiler.
- Cajas plásticas.
- Tanques de diésel.
- Puertas

MATERIALES:

- **Cinturón:** Polipropileno, fluides 10, + Afinity, fluides 20 (el cual hace que el sello sea antiestático).
- **Inserto:** Acero galvanizado o inoxidable.
- **Tapa:** Polipropileno.

GRABADO:

- Láser alfanumérico, Código de barras y logotipo.

RESISTENCIA:

- Superior a los 45 kgF.

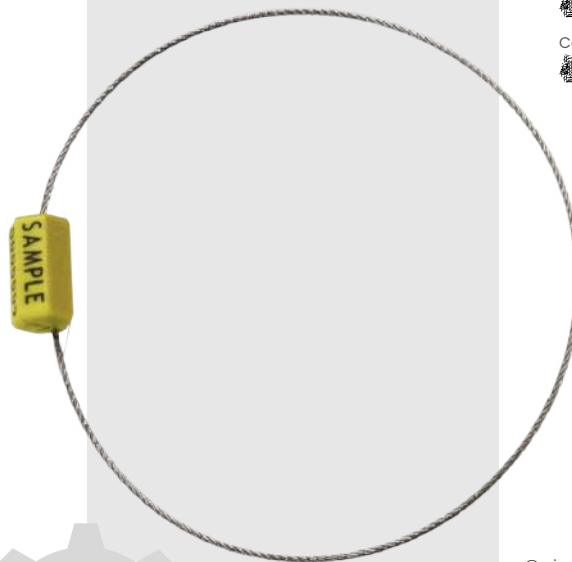
DIMENSIONES:

- Quantum 8"
- Longitud total del sello: 264 mm
- Longitud útil del sello: 201 mm
- Quantum 12"
- Longitud total del sello: 352 mm
- Longitud útil del sello: 291 mm
- Quantum 16"
- Longitud total del sello: 490 mm
- Longitud útil del sello: 403 mm
- Ancho de la banda: 8 mm
- Área de identificación: 37x15 mm

C-ONE X6

- Cuenta con un sistema de ajuste adaptable según el nivel de seguridad requerido.
- Diseñado para ofrecer una alta resistencia a la tracción sin comprometer su integridad.
- Disponible en diversas longitudes personalizables.
- Su aplicación es sencilla y no requiere herramienta.
- El cable incorporado se deshilacha al ser cortado, impidiendo su reutilización.
- Material formulado para soportar la exposición continua a productos químicos, aditivos y derivados del petróleo.
- Construcción robusta que tolera impactos y fricción sin deteriorarse.

COLORES:



Cable antes de cortar



Cable después del corte



Empaque (caja)

Caja: 43.5 cm largo X 17 cm ancho x 27 cm alto /
Caja: 500 pzs. / Blister: 10 pzs. / Peso: 7.9 kg.

APLICACIONES:

- Cajas de Tráiler.
- Contenedores.
- Pipas.

RESISTENCIA:

- Superior a los 306 kgF.

MATERIALES:

- **Conjunto de Buje:** Alma de acero recubierto con ABS
- **Cable:** Ajustable de acero de alta resistencia, tensado a presión. Preformado y no Preformado.
- **Cuerpo:** Material antiestático de alta seguridad, resistente e inviolable.

GRABADO:

- Láser alfanumérico.

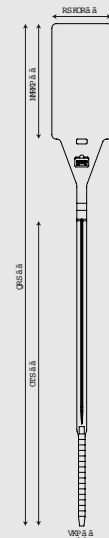
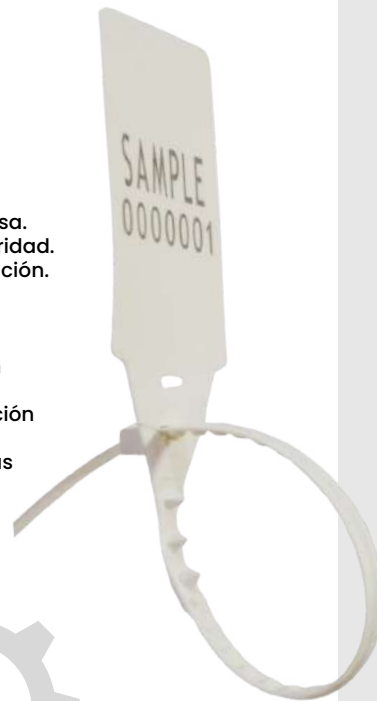
DIMENSIONES:

- Longitud estándar: 12"
- Calibre del cable: 1.8 mm
- Medida del cuerpo: 12.8 x 26.4 mm
- Cable disponible: en cualquier longitud.
- Largo disponible a necesidad del cliente.

JUMBO SEAL

- Fabricado en una sola pieza, lo que mejora su integridad estructural.
- Ofrece múltiples niveles de ajuste, permitiendo una adaptación precisa.
- Su diseño permite un cierre completo hasta el tope para mayor seguridad.
- No necesita herramientas para su colocación, lo que agiliza su aplicación.
- Material altamente resistente a temperaturas extremas.
- Compatible con entornos de procesamiento de alimentos por su composición segura.
- Soporta el contacto constante con grasas, combustibles y aceites sin degradarse.
- Incluye una superficie amplia para grabado, facilitando la incorporación de datos detallados.
- Cuenta con una paleta de mayor tamaño, ideal para aplicar etiquetas visibles.
- Ante cualquier intento de manipulación, el material evidencia daños más allá de la instalación

COLORES:



Empaque (caja)
Dimensiones: 54.4 X 46.8 X 21 cm / Peso: 7 kg
Piezas: Caja: 500 pzs.

APLICACIONES:

- Bolsas de dinero.
- Sacos.

RESISTENCIA:

- Superior a los 45 kgF.

MATERIALES:

- Polipropileno (el cual hace que el sello sea antiestático).

GRABADO:

- Láser alfanumérico con código de barras y logotipos.

DIMENSIONES:

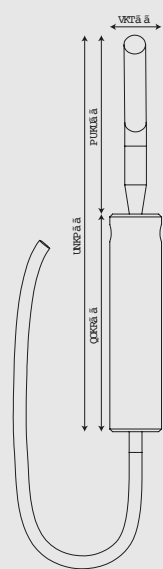
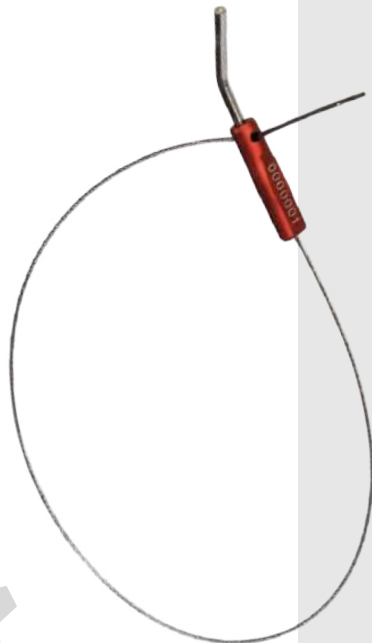
- Longitud total del sello: 456 mm
- Longitud útil del sello: 276 mm
- Ancho de la banda: 9.3 mm
- Área de identificación: 100x50 mm



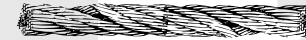
K 116 / 332 SEAL

- Sello de seguridad adaptable con diseño flexible que se ajusta a diferentes requerimientos.
- Disponible en dos calibres, adecuados para orificios de 1/16" y 3/32", cable que al ser cortado se deshilacha, evitando su reutilización.
- Incorpora una llave de cierre ya colocada, lista para ser utilizada al momento.
- Fabricado con materiales resistentes a la corrosión y a condiciones climáticas adversas.
- Su instalación es rápida sin necesidad de herramientas.
- Ofrece una alta resistencia mecánica frente a la tensión durante su uso.

COLORES:



Cable antes de cortar



Cable después del corte



Empaque (caja)
Dimensiones: 43.5 X 16 X 25.5 cm / Peso: 1/16": 4.35 kg / 3/32": 5.4 kg
Piezas: Caja: 100 pzs. / Bolsa: 100 pzs.

APLICACIONES:

- Tambores.
- Tolvas y ferrotolvas.
- Pipas y autotanques.
- Cajas, herrajes y contenedores de tráiler.
- Cajas plásticas.
- Furgones de ferrocarril.
- Válvulas.
- Tanques de diésel.

MATERIALES:

- Cuerpo: Aluminio con acabado anodizado.
- Llave: Acero galvanizado.
- Cable: Trenzado de acero galvanizado 7x7 hilos.

GRABADO:

- Láser alfanumérico hasta 7 caracteres.

RESISTENCIA:

- 1/16" Superior a los 218 kgF.
- 3/32" Superior a los 417 kgF.

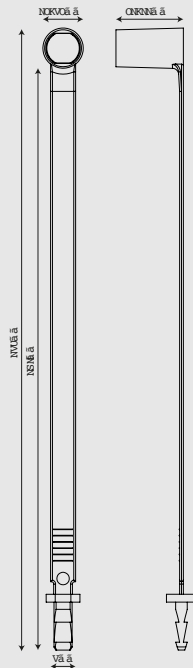
DIMENSIONES:

- Longitud de cable estándar: 12" (304.8 mm)
***Largo disponible de acuerdo a sus necesidades.
- Diámetro del cable:
 - 1/16" (1.58 mm)
 - 3/32" (2.32 mm)
- Diámetro del cuerpo: 9.7 mm

ALLI-ONE

- Compatible con entornos alimentarios gracias a su formulación segura.
- Instalación rápida y sencilla, sin necesidad de herramientas adicionales.
- Material diseñado para evidenciar cualquier intento de manipulación posterior a la instalación.
- Incorpora una zona de debilitamiento que permite su remoción controlada cuando sea necesario.
- Altamente resistente a la exposición continua a aceites, combustibles y grasas industriales.
- Desempeño confiable en condiciones extremas de temperatura, tanto en ambientes fríos como calurosos.

COLORES:



Empaque (caja)
Dimensiones: 43.5 X 16 X 25.5 cm / Peso: 1/16": 4.35 kg / 3/32": 5.4 kg
Piezas: Caja: 100 pzs. / Bolsa: 100 pzs.

APLICACIONES:

- Cajas de tráiler.
- Contenedores.
- Equipo de transporte.
- Remolques.
- Furgones de ferrocarril.

RESISTENCIA:

- Superior a los 25 kgF.

MATERIALES:

- Polipropileno (el cual hace que el sello sea antiestático).

GRABADO:

- Láser alfanumérico. Folios hasta 7 caracteres, disponibilidad de logotipos y códigos de barras en cinturón.

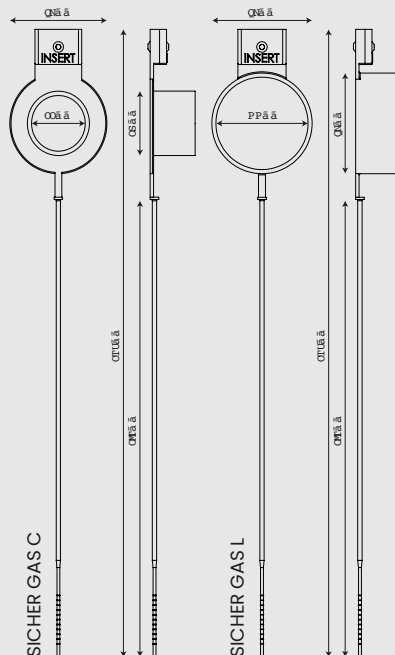
DIMENSIONES:

- Longitud total del sello: 198 mm
- Longitud útil del sello: 160 mm
- Ancho de la banda: 9 mm
- Área de identificación: 40x7 mm

C-GAS L

- Compatible con todo tipo de válvulas utilizadas en sistemas de gases.
- Ofrece múltiples niveles de ajuste, con opción de cierre total a tope.
- Instalación rápida y práctica, sin necesidad de herramienta, con punta estriada antiderrapante para mayor firmeza al momento del ajuste.
- Contiene un inserto metálico que proporciona una sujeción más segura y duradera.
- Fabricado con materiales que resisten la exposición a grasas, aceites y combustibles.
- Funciona eficientemente en ambientes con temperaturas extremas, tanto altas como bajas.
- El material del cuerpo deja evidencia visible ante cualquier intento de manipulación posterior a su colocación.

COLORES:



Empaque (caja)

Dimensiones: 55 X 39 X 39 cm / Peso: 7.2 kg

Piezas: Caja: 1000 pzs. / Bolsa: 100 pzs.

APLICACIONES:

- Cilindros de todo tipo de gases.
- Tanques de gas.
- Tanques de oxígeno.

RESISTENCIA:

- Superior a los 15 kgF.

MATERIALES:

- Cuerpo: Polipropileno (el cual hace que el sello sea antiestático).
- Inserto: Acero galvanizado
- Tapa: Polipropileno.

GRABADO:

- Láser alfanumérico con código de barras y logotipos.

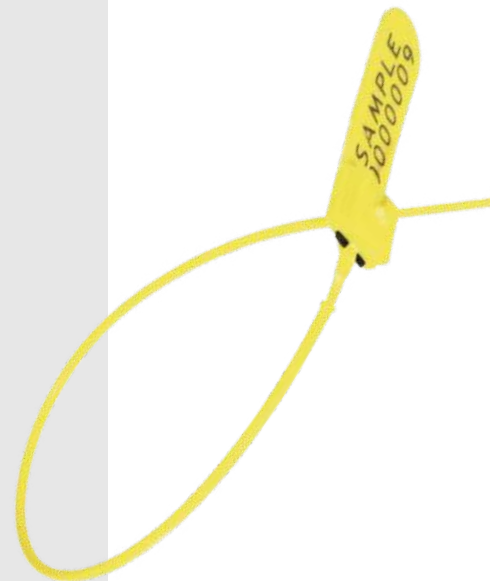
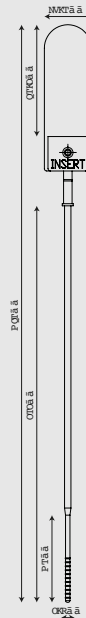
DIMENSIONES:

- Longitud total del sello: 278 mm
- Longitud útil del sello: 207 mm
- Diámetro: 41 mm
- Diámetro de la banda: 2 mm
- Área de identificación: 38 mm

QUANTUM R 12

- Diseñado para cumplir con estándares de uso en la industria alimentaria y es resistente al contacto con hidrocarburos como aceites, grasas y combustibles.
- Instalación sencilla sin necesidad de herramientas especializadas.
- Cierre ajustable con múltiples posiciones y opción de bloqueo total a tope.
- El sistema de ensamble está diseñado para impedir manipulaciones o violaciones del sello ya que esta fabricado con materiales que evidencian cualquier intento de apertura posterior a su colocación.
- Incorpora un inserto metálico que mejora significativamente la sujeción y la seguridad.
- Superficie de marcaje amplia, ideal para grabar mayor cantidad de datos o códigos.
- Mantiene su rendimiento en condiciones ambientales extremas, ya sea en frío o calor.

COLORES:



Empaque (caja)
 Dimensiones: 38 X 40 X 21 cm / Peso: 4.7 kg
 Piezas: Caja: 1000 pzs. / Bolsa: 100 pzs.

APLICACIONES:

- Cajas de herramienta.
- Cajas plásticas.
- Transporte.
- Equipaje.
- Botiquines.
- Extintores.

RESISTENCIA:

- Superior a los 35 kgF.

MATERIALES:

- Cinturón: Polipropileno (el cual hace que el sello sea antiestático).
- Inserto: Acero galvanizado o inoxidable.
- Tapa: Polipropileno.

GRABADO:

- Láser alfanumérico.
- Código de barras y logotipo.

DIMENSIONES:

- Longitud total del sello: 347 mm
- Longitud útil del sello: 272 mm
- Diámetro de la banda: 2.5 mm
- Ancho: 19.7 mm
- Área de identificación: 40x15 mm

STAR ONE SEAL

- Diseñado para soportar altos niveles de tensión e impactos sin comprometer su integridad.
- El clavo cuenta con acabado galvanizado y recubrimiento en ABS, lo que le brinda excelente resistencia a la corrosión y a la intemperie.
- Su instalación es rápida y no requiere herramientas especializadas.
- Para su retiro, se recomienda el uso de una pinza corta pernos, lo que refuerza la seguridad.
- Incluye marcaje tanto en el cuerpo como en el clavo, permitiendo una identificación clara y confiable.
- El revestimiento del sello está formulado para mostrar señales visibles ante intentos de manipulación mediante fuerza o exposición a temperaturas extremas.

COLORES:



ISO PAS 17712:2013



Empaque (caja)
Dimensiones: 36 X 23 X 17 cm / Peso: 7.7 kg
Piezas: Caja: 100 pzs. / Blister: 10 pzs.

APLICACIONES:

- Cajas de tráiler.
- Contenedores.
- Furgones de ferrocarril.

RESISTENCIA:

- Superior a los 1000 kgF.

MATERIALES:

- Conjunto de Buje: Buje de acero con inserto de ABS.

GRABADO:

- Láser alfanumérico con código de barras y logotipo.

DIMENSIONES:

- Longitud total del sello cerrado: 92.5 mm
- Longitud útil del clavo: 42.5 mm
- Diámetro del clavo: 9 mm

C-CASH

- Compatible con aplicaciones de grado alimenticio.
- Soporta temperaturas extremas, tanto bajas como altas, sin perder funcionalidad.
- Fabricado con un material que marca cualquier intento de manipulación tras su instalación.
- Incorporado con spikes especiales que previenen el giro y aseguran una fijación firme.
- Ofrece múltiples puntos de ajuste y puede cerrarse completamente hasta el tope.
- Alta resistencia a la exposición constante a aceites, grasas y combustibles.
- Requiere el uso de una pinza específica para su correcta instalación.

COLORES: 



Empaque (caja)

Dimensiones: 54.4 X 46.8 X 21 cm / Peso: 6.4 kg

Piezas: Caja: 1000 pzs. / Bolsa: 50 pzs.

APLICACIONES:

- Bolsas de dinero.
- Sacos.
- Cualquier tipo de bolsa.

RESISTENCIA:

- Superior a los 60 kgF.

GRABADO:

- Láser alfanumérico hasta 7 caracteres, código de barras y disponibilidad de logotipos.

INSTALACIÓN:

- Para un ajuste máximo al tope en la instalación del sello, se recomienda aplicar la pinza ST-Fasten Tool** (complemento adjunto en el catálogo).

DIMENSIONES:

- Longitud estándar del sello: 8" (203.2 mm)
- Longitud útil del sello: 189 mm
- Ancho de la banda: 7.45 mm
- Área de identificación: 50x20 mm

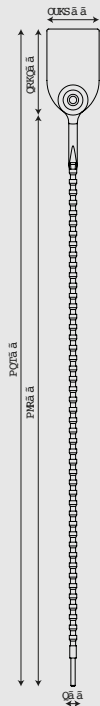
MATERIALES:

- Nylon 66 (el cual hace que el sello sea antiestático).

QUANTUM TT

- Ideal para aplicaciones en el sector alimentario, cumple con normas de grado alimenticio.
- Instalación rápida y sencilla, sin necesidad de herramientas especiales.
- Resistente a la acción de aceites, grasas y combustibles, garantizando durabilidad.
- Mantiene su funcionalidad en condiciones extremas de frío y calor.
- Permite múltiples posiciones de ajuste, incluyendo cierre total hasta el tope.
- Fabricado con un material que evidencia cualquier manipulación posterior a su instalación.

COLORES:



Empaque (caja)
Dimensiones: 53.4 X 38 X 21 cm / Peso: 5.3 kg
Piezas: Caja: 1000 pzs. / Bolsa: 100 pzs.

APLICACIONES:

- Cajas de herramienta.
- Cajas de transporte.
- Cajas plásticas.

RESISTENCIA:

- Superior a los 20 kgF.

MATERIALES:

- Polietileno (el cual hace que el sello sea antiestático).

GRABADO:

- Láser alfanumérico con código de barras y logotipo.

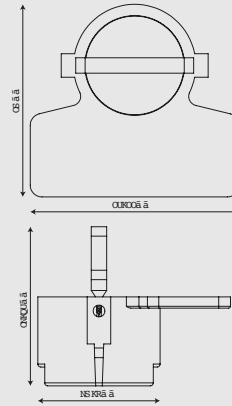
DIMENSIONES:

- Longitud total del sello: 347 mm
- Longitud útil del sello: 305 mm
- Ancho de la banda: 4 mm
- Área de identificación: 30x25 mm

ROTASEAL

- Sello ajustable diseñado para un cierre seguro y confiable.
- Construido con materiales que resisten la corrosión y las inclemencias del tiempo.
- Su cuerpo transparente permite detectar cualquier intento de manipulación o alteración.
- Instalación sencilla que no requiere herramientas especiales.
- Excelente resistencia a la exposición prolongada a rayos UV, salinidad, abrasivos, humedad y lluvia.
- Ideal para accesos a espacios extremadamente reducidos gracias a su diseño compacto.
- Permite ajuste completo hasta el tope para mayor seguridad.
- Interior dentado que asegura el giro en una sola dirección, impidiendo que el cable retroceda o sea removido.

COLORES:



Empaque (caja)
Dimensiones: 43.5 X 16 X 25.5 cm / Peso: 4.20 kg
Piezas: Caja: 1000 pzs. / Bolsa: 100 pzs.

APLICACIONES:

- Tambores.
- Tolvas y ferrotolvas.
- Pipas y autotanques.
- Cajas, herrajes y contenedores de tráiler.
- Cajas plásticas.
- Furgones de ferrocarril.
- Válvulas.
- Tanques de diésel.

MATERIALES:

- Cuerpo: Policarbonato transparente.
- Inserto y cubierta: Policarbonato.
- Maneral: ABS con protección UV.
- Cable : Trenzado de acero galvanizado 1x3 hilos.

GRABADO:

- Folio y código de barras con láser alfanumérico o tampografía.

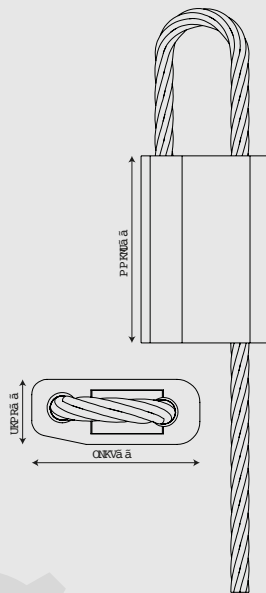
DIMENSIONES:

- Longitud de cable estándar: 8" (203.2 mm)
***Largo disponible de acuerdo a sus necesidades.
- Diámetro del cable: 0.026" (.7 mm)

C-ONE180

- Sello ajustable diseñado para brindar alta seguridad.
- Fabricado con materiales que soportan la corrosión y la exposición a condiciones climáticas adversas.
- Ofrece una gran resistencia a la tensión, garantizando su durabilidad y eficacia.
- Su instalación es rápida y no necesita herramientas especiales.
- Disponible con opción de cable que se destrenza al cortarse, evitando su reutilización.

COLORES:



ISO PAS 17712:2013



Empaque (caja)
Dimensiones: 43.5 X 16 X 25.5 cm / Peso: 5 kg
Piezas: Caja: 100 pzs. / Bolsa: 50 pzs.

APLICACIONES:

- Tambores.
- Tolvas y ferrotolvas.
- Pipas y autotanques.
- Cajas, herrajes y contenedores de tráiler.
- Cajas plásticas.
- Furgones de ferrocarril.
- Válvulas.
- Tanques de diésel.

MATERIALES:

- Cuerpo: Aluminio con acabado anodizado.
- Cable : Trenzado de acero galvanizado 7x7 hilos.

GRABADO:

- Láser alfanumérico hasta 8 caracteres, con código de barras o código QR, disponibilidad de logotipo.

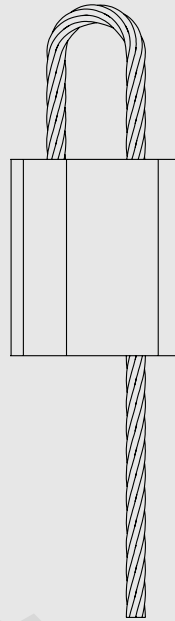
DIMENSIONES:

- Longitud de cable estándar: 12" (304.8 mm)
 - ***Largo disponible de acuerdo a sus necesidades.
 - Diámetro del cable: 1/8" (3.18 mm)
 - Ancho del cuerpo: 21.9 mm
 - Largo del cuerpo: 33.08 mm
- RESISTENCIA:**
- Superior a los 1000 kgF.

C-BLOCK

- Sello ajustable de alta seguridad, ideal para usos exigentes.
- Fabricado con materiales duraderos que soportan la corrosión y las condiciones climáticas adversas.
- Su instalación no requiere herramientas especiales, facilitando su aplicación.
- Resistente a la exposición prolongada a rayos UV, salinidad, abrasión, humedad y lluvia.
- Interior equipado con dentado de acero endurecido que permite la entrada del cable, pero evita su retroceso.

COLORES:



Cable antes de cortar

Cable después del corte



ISO PAS 17712:2013



Empaque (caja)

Dimensiones: 43.5 X 16 X 25.5 cm / Peso: 4.20 kg

Piezas: Caja: 100 pzs. / Bolsa: 50 pzs.

MATERIALES:

- Cuerpo: Aluminio
- Cubierta: PC alta dureza, con protección UV
- Cable : Acero inoxidable 316, 7x19 hilos sin memoria.

GRABADO:

- Láser folio alfanumérico
- Código de barras o QR más leyenda.

DIMENSIONES:

- Longitud de cable estándar: 7" (179.9 mm)
***Largo disponible de acuerdo a sus necesidades.
- Diámetro del cable: 0.137" (3.5 mm)

QUANTUM SPIKE

- Diseñado para soportar exposiciones a aceites, grasas, combustibles, condiciones extremas de frío y calor sin deterioro.
- Material que evidencia cualquier intento de manipulación después de la instalación.
- Cuenta con un sistema de ensamble que previene cualquier tipo de violación gracias a la incorporación de un inserto metálico que garantiza una sujeción más firme y segura.
- Superficie amplia para grabado, facilitando la inclusión de información detallada.
- Ajuste completo hasta el tope para asegurar un sellado óptimo.
- Sellado mediante ultrasonido, asegurando la integridad del producto.
- Recomendado para aplicaciones en la industria alimentaria debido a su composición y diseño.
- Instalación rápida y sin necesidad de herramientas especiales.

COLORES:     



Empaque (caja)

Dimensiones: 53.4 X 38 X 21 cm / Peso: 6.1 kg

Piezas: Caja: 1000 pzs. / Bolsa: 100 pzs.

APLICACIONES:

- Cajas de herramienta.
- Cajas de tráiler.
- Cajas plásticas.
- Pipas de diésel y gasolina.

RESISTENCIA:

- Superior a los 40 kgF.

MATERIALES:

- Cinturón: Polipropileno, (el cual hace que el sello sea antiestático)
- Inserto: Acero inoxidable, interno de acero inoxidable, con 3 puntos de sujeción.
- Tapa: Polipropileno.

GRABADO:

- Láser alfanumérico.
- Código de barras y logotipo.

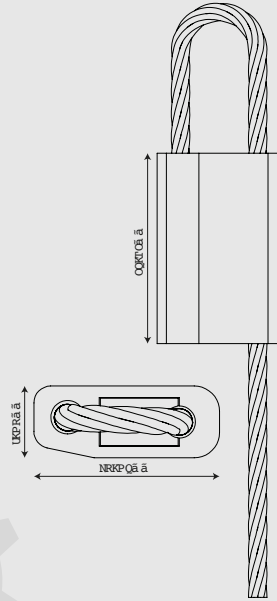
DIMENSIONES:

- Longitud total del sello: 320 mm
- Longitud útil del sello: 255 mm
- Ancho de la banda: 6.15 mm
- Área de identificación: 19.9 x 65.1 mm
- Longitud del centro de la bóveda a la punta: 26.4 mm
- Altura de la bóveda: 7.20 mm
- Dimensiones de la bóveda: 15.4 x 17.30 mm

C-ONE116

- Excelente resistencia a la tensión para aplicaciones exigentes.
- Fabricado con materiales que soportan la corrosión y las condiciones de intemperie.
- Instalación sencilla, sin necesidad de herramientas especiales.
- Disponible con opción de cable que se destrenza al cortarse, evitando su reutilización. (1)

COLORES:



Cable antes de cortar

Cable después del corte



Empaque (caja)

Dimensiones: 43.5 X 16 X 25.5 cm / Peso: 5.75 kg

Piezas: Caja: 500 pzs. / Bolsa: 100 pzs.

APLICACIONES:

- Tambores.
- Tolvas y ferrotolvas.
- Pipas y autotanques.
- Cajas, herrajes y contenedores de tráiler.
- Cajas plásticas.
- Furgones de ferrocarril.
- Válvulas.
- Tanques de diésel.

MATERIALES:

- Cuerpo: Aluminio con acabado anodizado.
- Cable : Trenzado de acero galvanizado 7x7 hilos.

GRABADO:

- Láser alfanumérico hasta 8 caracteres, con código de barras o código QR, disponibilidad de logotipo.

DIMENSIONES:

- Longitud de cable estándar: 12" (304.8 mm)
- ***Largo disponible de acuerdo a sus necesidades.
- Diámetro del cable: 1/16" (1.58 mm)
- Ancho del cuerpo: 15.34 mm
- Largo del cuerpo: 24.72 mm

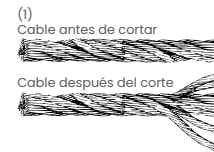
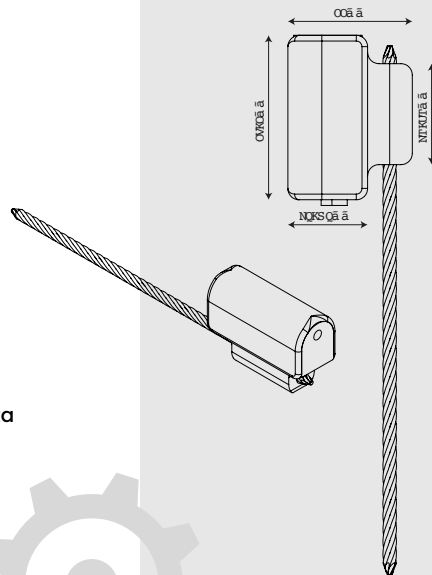
RESISTENCIA:

- Superior a los 210 kgF.

C-ONE332

- Sello ajustable que ofrece alta seguridad y flexibilidad.
- Diseñado para soportar elevadas fuerzas de tensión.
- Fabricado con materiales resistentes a la corrosión y a la intemperie.
- No requiere herramientas especiales para su instalación.
- Disponible con cable que, al cortarse, se destrenza para impedir su reutilización. (1)

COLORES:



Empaque (caja)
Dimensiones: 43.5 X 16 X 25.5 cm / Peso: 9.8 kg
Piezas: Caja: 250 pzs. / Bolsa: 100 pzs.

APLICACIONES:

- Tambores.
- Tolvas y ferrotolvas.
- Pipas y autotanques.
- Cajas, herrajes y contenedores de tráiler.
- Cajas plásticas.
- Furgones de ferrocarril.
- Válvulas.
- Tanques de diésel.

MATERIALES:

- Cuerpo: Zumak
- Cable : Trenzado de acero galvanizado 7x7 hilos.

GRABADO:

- Láser alfanumérico, disponibilidad de logotipo.

RESISTENCIA:

- Superior a los 300 kgF.

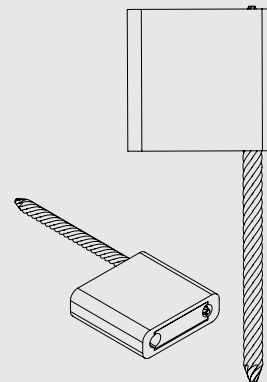
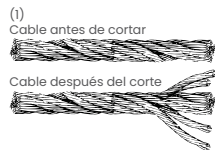
DIMENSIONES:

- Longitud de cable estándar: 12" (304.8 mm)
- ***Largo disponible de acuerdo a sus necesidades.
- Diámetro del cable: 3/32" (2.32 mm)
- Ancho del cuerpo: 22 mm
- Largo del cuerpo: 29.2 mm

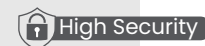
C-ONE316

- Sello de seguridad ajustable, ideal para entornos de alta exigencia.
- Alta resistencia a la tracción, asegurando un desempeño confiable.
- Construido con materiales que ofrecen excelente resistencia a la intemperie y a la corrosión.
- Fácil de instalar, sin necesidad de herramientas adicionales.
- Disponible con opción de cable auto-destructible al corte, que impide su reinsertión. (1)

COLORES:



ISO PAS 17712:2013



Empaque (caja)

Dimensiones: 43.5 X 16 X 25.5 cm / Peso: 8.55 kg
Piezas: Caja: 100 pzs. / Bolsa: 10 pzs.

APLICACIONES:

- Tambores.
- Tolvas y ferrotolvas.
- Pipas y autotanques.
- Cajas, herrajes y contenedores de tráiler.
- Cajas plásticas.
- Furgones de ferrocarril.
- Válvulas.
- Tanques de diésel.

MATERIALES:

- Cuerpo: Aluminio con acabado anodizado.
- Cable : Trenzado de acero galvanizado 7x7 hilos.

GRABADO:

- Láser alfanumérico y cold stamping.

RESISTENCIA:

- Superior a los 1000 kgF.

DIMENSIONES:

- Longitud de cable estándar: 12" (304.8 mm)
- ***Largo disponible de acuerdo a sus necesidades.
- Diámetro del cable: 3/16" (4.7 mm)
- Ancho del cuerpo: 37 mm
- Largo del cuerpo: 35 mm

QUANTUM R 18

- Fabricado con material que evidencia cualquier intento de manipulación posterior a su instalación.
- Su ensamble de seguridad impide violaciones o reaplicaciones no autorizadas.
- Resistente a aceites, grasas y combustibles, ideal para ambientes industriales exigentes y conserva su funcionalidad en condiciones extremas de temperatura, tanto en frío como en calor.
- Recomendado para aplicaciones en la industria alimentaria gracias a su compatibilidad con normas sanitarias.
- Cuenta con tres spikes integrados que evitan el giro del sello una vez colocado así como múltiples niveles de ajuste que permiten adaptarlo a diferentes diámetros, con opción de cierre a tope.
- Incorpora un inserto metálico que refuerza la sujeción y brinda mayor resistencia.
- Amplia superficie de grabado, ideal para incluir información.
- Su aplicación es práctica y no requiere herramientas

COLORES:     



Empaque (caja)
Dimensiones: 38 X 40 X 21 cm / Peso: 4.7 kg
Piezas: Caja: 1000 pzs. / Bolsa: 100 pzs.

APLICACIONES:

- Cajas de herramienta.
- Cajas plásticas.
- Transporte.
- Equipaje.
- Botiquines.
- Extintores.

MATERIALES:

- Cinturón: Polipropileno (el cual hace que el sello sea antiestático)
- Inserto: Acero galvanizado o inoxidable.
- Tapa: Polipropileno.

GRABADO:

- Láser alfanumérico, o grabado o digital, Código de barras y logotipo.

RESISTENCIA:

- Superior a los 45 kgF.

DIMENSIONES:

- Longitud total del sello: 457.2 mm
- Longitud útil del sello: 406.4 mm
- Diámetro de la banda: 3 mm
- Área de identificación: 40x25 mm

GL METAL SEAL

- Posibilidad de personalización de texto para trazabilidad o identificación específica.
- Instalación rápida y sencilla, sin necesidad de herramientas.
- Equipado con mecanismo tipo cascabel en ABS, que facilita la detección visual y auditiva ante manipulación o intento de violación.
- Producto de fabricación nacional, lo que elimina tiempos de espera prolongados por importación (hasta 40 días).

COLOR DE BANDA:



COLOR DE CASCABEL:



Empaque (caja)
Dimensiones: 33 X 23 X 19 cm / Peso: 5.4 kg
Piezas: Caja: 1000 pzs.

APLICACIONES:

- Cajas, herrajes y contenedores de tráiler.
- Contenedores.
- Equipo de transporte.

MATERIALES:

- Acero galvanizado.

GRABADO:

- Láser alfanumérico disponibilidad de logotipos, con Cold stamping para letras y números.

RESISTENCIA:

- Superior a los 45 kgF.

DIMENSIONES:

- Longitud total del sello: 215 mm
- Longitud útil del sello: 200 mm
- Ancho de la banda: 7.9 mm
- Área de identificación: 6x126 mm

QUANTUM R 8"

- Diseñado para aplicaciones de grado alimenticio, cumpliendo con altos estándares sanitarios.
- Su instalación es práctica y no requiere herramientas adicionales.
- Fabricado con materiales que resisten la exposición directa a aceites, grasas y combustibles.
- Conserva su funcionalidad bajo condiciones extremas de temperatura, tanto en frío como en calor.
- El material está diseñado para mostrar evidencia visible ante cualquier intento de manipulación posterior a su aplicación.
- El sistema de ensamble impide violaciones o reaperturas no autorizadas.
- Cuenta con una amplia superficie de grabado, ideal para incluir información adicional o elementos de trazabilidad.
- Incorpora un inserto metálico que refuerza la sujeción del sello.
- Permite múltiples puntos de ajuste y puede cerrarse completamente hasta el tope para mayor seguridad.

COLORES:



Empaque (caja)
Dimensiones: 38 X 40 X 21 cm / Peso: 4 kg
Piezas: Caja: 1000 pzs. / Bolsa: 100 pzs.

APLICACIONES:

- Cajas de herramienta.
- Cajas plásticas.
- Transporte.
- Equipaje.
- Botiquines.
- Extintores.

MATERIALES:

- Cinturón: Polipropileno (el cual hace que el sello sea antiestático).
 - Inserto: Acero galvanizado.
 - Tapa: Polipropileno.
- GRABADO:**
- Láser alfanumérico.
 - Código de barras y logotipo.

DIMENSIONES:

- Longitud total del sello: 245.2 mm
- Longitud útil del sello: 170.2 mm
- Diámetro de la banda: 1.9 mm
- Ancho: 19.7 mm
- Área de identificación: 40x15 mm

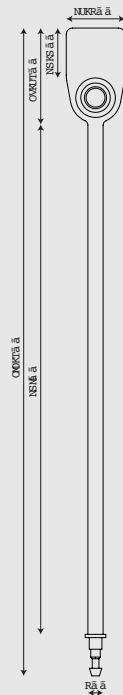
RESISTENCIA:

- Superior a los 25 kgF.

ALLI-TAB

- Fabricado con materiales que evidencian cualquier intento de manipulación posterior a su instalación.
- Ofrece excelente resistencia al contacto con grasas, aceites y combustibles.
- Diseñado para operar en ambientes con temperaturas extremas, tanto frías como calientes.
- Compatible con aplicaciones de grado alimenticio, cumpliendo estándares de inocuidad.
- Su colocación es rápida y no requiere el uso de herramientas especiales.

COLORES:



Empaque (caja)

Dimensiones: 38 X 40 X 21 cm / Peso: 3.2 kg

Piezas: Caja: 1000 pzs. / Bolsa: 100 pzs.

APLICACIONES:

- Contenedores.
- Cajas plásticas.
- Cajas de tráiler.
- Tanques de combustible.

MATERIALES:

- Polietileno (el cual hace que el sello sea antiestático).

GRABADO:

- Láser alfanumérico.
- Folio hasta 7 caracteres en cinturón.

DIMENSIONES:

- Longitud total del sello: 202.7 mm
- Longitud útil del sello: 160 mm
- Ancho de la banda: 5 mm
- Área de identificación: 17x15 mm

RESISTENCIA:

- Superior a los 20 kgF.

SECURE LABEL TT / PT / NT

- De fácil aplicación, ideales para una instalación rápida y sin complicaciones.
- Diseñadas para asegurar áreas donde no es viable utilizar un sello de seguridad tradicional.
- Detectan de forma inmediata cualquier intento de manipulación, protegiendo el producto contra accesos no autorizados o robos.
- Su tecnología permite evidenciar incluso el más mínimo intento de alteración.
- No pueden ser comprometidas mediante cambios de temperatura.
- Disponibles en una variedad de colores para facilitar su identificación o codificación por tipo de uso

COLORES:  



Empaque (2 rollo por caja)
500 pzas. por rollo

APLICACIONES:

- Cajas de tráiler.
- Contenedores.
- Urnas.
- Superficies metálicas, de plástico o vidrio.

GRABADO:

- Impresión de logotipos a 1 tinta (negra). Datos variables, código de barras, numeración secuencial.

MATERIALES:

- No transfer: No deja adhesivo en la superficie.
- Ideal para cristales, puertas de acceso, partes automotrices y equipo eléctrico.
- Parcial transfer: Permite evidenciar violaciones a través del adhesivo que se dispersa en la cinta y en el producto; ideal para empaques no reutilizables, mensajería, paquetería, cajas de cartón o botes plásticos.
- Total transfer: Todo el adhesivo es retenido por la superficie al ser manipulado, ideal para cajas de tráiler o contenedores.

DIMENSIONES:

- 8x2" (203.2 x 50.8 mm)
- 7x2" (177.8 x 50.8 mm)
- 6x1" (152.4 x 25.4 mm)
- 1.6x4.7" (40x120 mm)
- 2x1" (50.8 x 25.4 mm)
- 7.5x2" (190.5 x 50.8 mm): con pespunte que permite desprenderla por la mitad.

D-CASH TOOL

- Diseño ultra ligero que facilita su manipulación e instalación.
- Equipado con palanca de corte integrada para eliminar el excedente una vez alcanzado el ajuste a tope.
- Requiere un mantenimiento mínimo, lo que lo hace ideal para aplicaciones continuas y de largo plazo.

COLORES:



Empaque
Blister para su venta individual.

APLICACIONES:

- Para ajuste de distintos anchos y sellos de seguridad ajustables.
- Brinda un ajuste a tope.

MATERIALES:

- Acero de carbono.

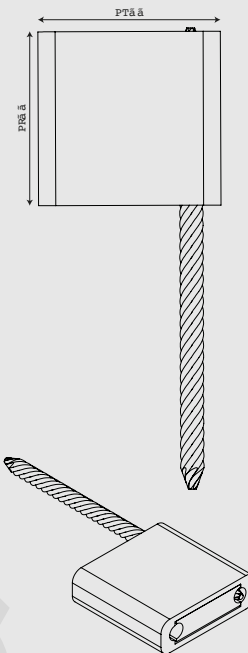
DIMENSIONES:

- Ancho: 0 mm
- Largo: 7 1/2 (190 mm)
- Espesor: 0 mm

C-446

- Fabricado con materiales que dejan evidencia visible ante cualquier intento de manipulación posterior a su instalación.
- Alta resistencia a temperaturas extremas, tanto frías como elevadas.
- Soporta el contacto continuo con aceites, grasas y combustibles sin degradarse.
- Equipado con spikes especiales que impiden el giro, garantizando una fijación segura.
- Ofrece múltiples niveles de ajuste, incluyendo cierre completo hasta el tope.
- Su aplicación requiere el uso de una pinza para garantizar un sellado firme y efectivo.

COLORES:



Empaque (caja)
Dimensiones: 54.4 X 46.8 X 21 cm / Peso: 6.4 kg
Piezas: Caja: 1000 pzs. / Bolsa: 50 pzs.

APLICACIONES:

- Bolsas de dinero.
- Cualquier tipo de bolsa.

RESISTENCIA:

- Superior a los 60 kgF.

GRABADO:

- Láser alfanumérico hasta 7 caracteres, código de barras y disponibilidad de logotipos.

INSTALACIÓN:

- Para un ajuste máximo al tope en la instalación del sello, se recomienda aplicar la pinza Machimbradora.

DIMENSIONES:

- Longitud estándar del sello: 12" (304.80 mm)
- Longitud útil del sello: 254 mm
- Ancho de la banda: 5 mm
- Área de identificación: 15x15 mm

MATERIALES:

- Nylon (hace que el sello sea antiestático).

CONTROL  **ONE**

CATÁLOGO DE MUESTRAS

2025

